



Sana Medizintechnisches
Servicezentrum

Fachplanung Medizintechnik

Wie wir das Gesundheitswesen gestalten.



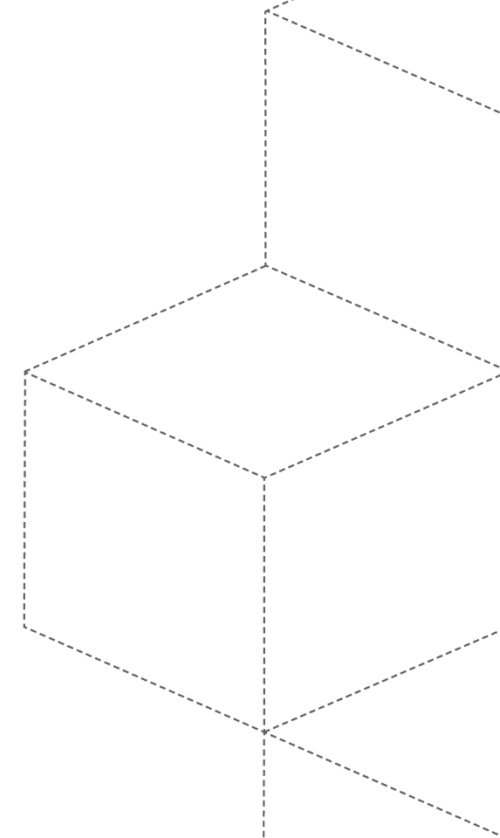
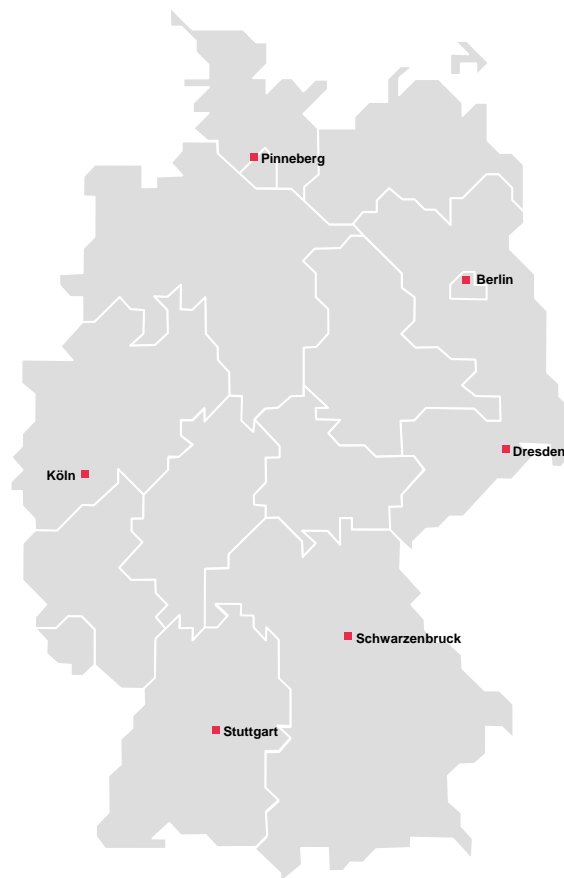
Agenda

1. Unternehmensvorstellung
2. Referenzen
3. Arbeitsweise und Projektvorgehen





Die Standorte



Leistungsfähigkeit

Unsere Experten und Ihr Netzwerk

Detlef Hundertmark

Med- IT



Sebastian Putze

Medizinische Einrichtung



Jörg Haufe

Bildgebende Systeme



Expertennetzwerk
der Sana:

- MT-Bewirtschaftung
- Strategischer Einkauf
 - Bau/TGA
 - Hygiene
 - Pflege
 - Ärzte
 - IT

Peter Rülke

Endoskopie



Felix Kleinert

OP



Christoph Mayer

AEMP



Agenda

1. Unternehmensvorstellung
- 2. Referenzen**
3. Arbeitsweise und Projektvorgehen



Charité – Universitätsmedizin Berlin Neubau Deutsches Herzzentrum der Charité

Notaufnahme, 2 Hybrid-OPs, 9 OPs, 2 Hybrid-HKL, 7 HKL/EPU,
120 Betten Intensivstation/IMC, Radiologie

Laufzeit: Oktober 2021 – September 2028

Kosten MT: 59 Mio.€ brutto

NF: 30.000 m²

LPH: 1-9





Klinikum der Universität München Grundsanierung Ziemssenbau

Geriatrische und interdisziplinäre Tagesklinik, Dialyse,
Frauenheilkunde, Radiologie, Zentrallabor

Laufzeit: 2022 - 2026

Kosten MT: 17,4 Mio. € brutto

Nutzfläche: 10.600 m²

LPH: 1-9

Klinikum der Universität München Neubau einer Portalklinik

Notaufnahme, Radiologie, Endoskopie, Herzkatheterlabor, 4
OP-Säle, Intensivstation, Neo-Intensivstation, 200 Betten

Laufzeit: Juli 2013 – April 2021

Kosten MT: 21,5 Mio. € brutto

BGF: 27.500 m²

LPH: 1-9



Universitätsklinikum Heidelberg Gesamtsanierung Kopfklinik


komplexe Bestandsanierung,
Zahn-, Augenklinik, Paraplegiologie, Radioonkologie,
Nuklearmedizin, HNO, MKG, 7 Linerbeschleuniger,
7 MRTs, 6 CTS, 9 weitere Großgeräte

Laufzeit: August 2022 – 2036

Kosten MT: 93 Mio. € brutto

NF: 40.000 m²

LPH: 2-3, 5-8



Universitätsklinikum Tübingen

Neubau medizinische Klinik / Gelenkbau

ZNA und Endoskopie
Ambulanzen von 8 medizinischen Kliniken
Zentrallabor mit Biobank
11 Pflegestationen
interventionelle Radiologie mit 15 Großgeräten

Laufzeit: September 2022 – 2032
Kosten MT: 32 Mio. € brutto
NF: 30.000 m²
LPH: 2-3, 5-8

Heidekreis-Klinikum gGmbH Neubau-Heidekreis Klinikum

Neubau mit 6OPs, 1 Hybrid-OP, ZNA, Endoskopie, AEMP,
Geburtshilfe, ITS/IMC, Radiologie

Laufzeit: Juni 2021- 2027

Kosten MT: 20 Mio. € brutto

BGF: 41.700 m²

LPH: 1-9





Sana Kliniken des Landkreises Biberach Neubau Klinik Biberach

Neubau mit ZNA, Radiologie, Geburtshilfe, 7 OPs, ICU/IMC,
Endoskopie, HKL, AEMP

Laufzeit: April 2014 – September 2021

Kosten MT: 20,2 Mio. € brutto

BGF: 31.350 m²

LPH: 1-9

Sana Klinik München-Sendling

Neubau und Sanierung Gesundheitscampus Sendling

Neuerrichtung eines orthopädischen Fachkrankenhauses,
6 OPs, ITS, AEMP, Einleitung, Aufwachraum, Kernsanierung
Altbau, 2OPs, Ambulanz

Laufzeit: Januar 2009 - 2017 zzgl. Altbau 2017 - 2018

Kosten MT: 8,7 Mio. € brutto

BGF: 14.000 m²

LPH: 1-9



Klinikverbund Allgäu g GmbH, Klinik Kempten

Neubau und Anbau

Neubau mit ZNA, Radiologie, 3 AOPs, Erweiterung ICU/IMC, Endoskopie, 2HKL, AEMP, Erweiterung OP-Abteilung

Laufzeit: April 2011 - laufend bis 2025

Kosten MT: 19,3 Mio. € brutto

BGF: 15,3 m²

LPH: 1-9



Agenda

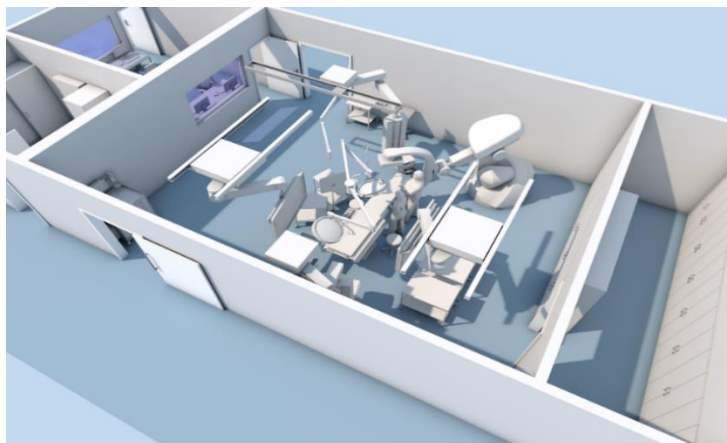
1. Unternehmensvorstellung
2. Referenzen
- 3. Arbeitsweise und Projektvorgehen**



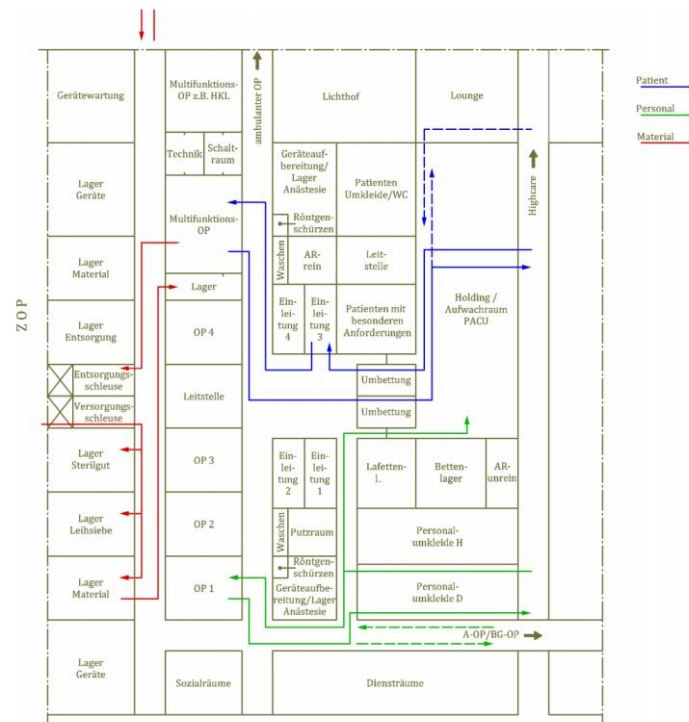
Arbeitsweise

Standards - OP

DIN SPEC 91422



Multifunktionaler OP nach DIN SPEC 91422



Arbeitsweise

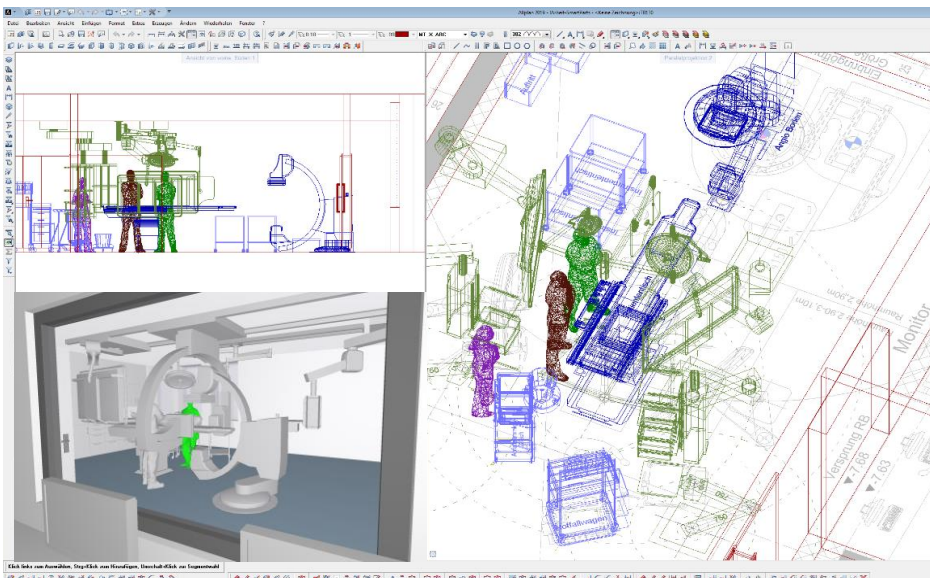
Standards - AEMP

- Raum- und Ausstattungsstandards für die AEMP
- Optional: Sieboptimierung mit Roeser
- Optional: Instandhaltung und Instrumentenmanagement mit Medworx



Arbeitsweise

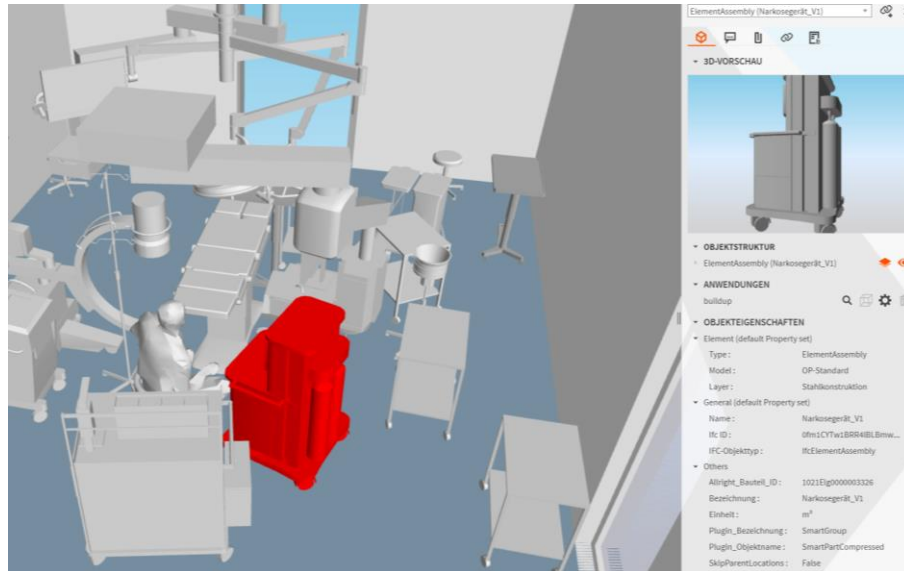
BIM – Building Information Modeling



**Vollintegrierte Planung
für datenbasierte
Prozesse von der
Planung bis zum
Betrieb**

Arbeitsweise

BIM – Building Information Modeling

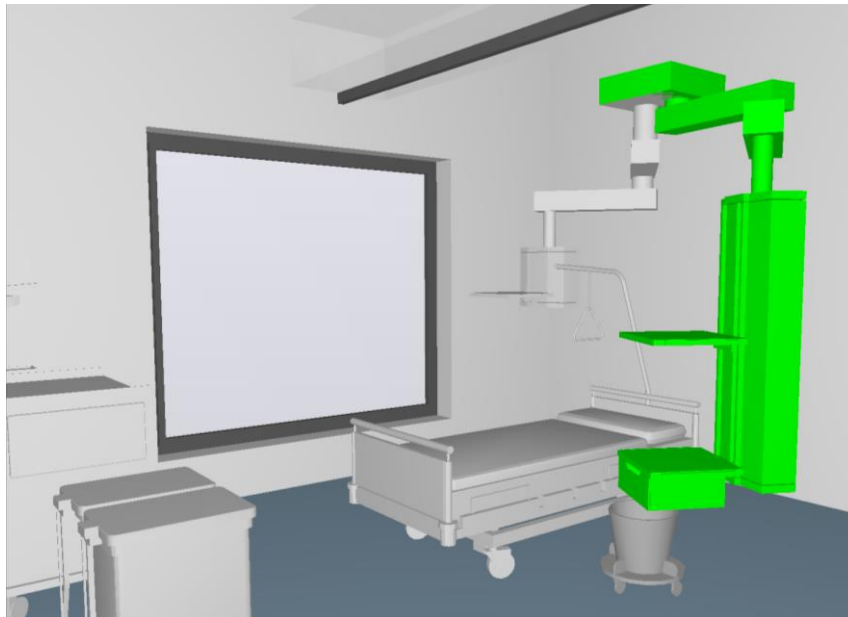


Strahlenschutz DRG	✓	✓	eDB	Item
Lüftungsklasse Raum HLS	✓	✓	eDB	lb
Raumklasse Elektro HLS	✓	✓	eDB	1
Wärmelast HLS	✓	✓	eDB	430 W
eClass / iTWO Nr.	✓	✓	eDB	34-50-01-04-2000
Funktber/Kst			eDB	Anä
Schränke (LV)	✓		Allplan	Text
Bezeichnung / Kurztext	✓	✓	eDB	Text
Menge	✓	✓	eDB	12
Geräte Cluster	✓	✓	eDB	Narkose_Beatmung
Geräteanschlüsse	✓	✓	iTWO	ELT HLS
KGR DIN276	✓		eDB	620
Finanzierungsart	✓		eDB	Pauschale FoMi
Hersteller		✓		Dräger Narkosegerät
Typ/Modell		✓	Dräger	Atlas 350
Lieferant		✓	Roeser	Text
UDI Code		✓	Hersteller	Text
Seriennummer		✓	Hersteller	Text
Abnahmedatum		✓	Hersteller	18.09.2022
IB-Datum		✓	Hersteller	tt.mm.yyyy
Kaufpreis		✓	Hersteller	22.489 €
nächste Prüfung		✓	Hersteller	tt.mm.yyyy
Baujahr		✓	Hersteller	tt.mm.yyyy
MDS2-Datensatz		✓	Hersteller	Link zu Dokument

7D-Planung mit SmartParts: 3D-Darstellung plus Termine, Kosten, Simulation und CAFM

Arbeitsweise

BIM – Building Information Modeling



BIM-Planung ITS-Einbettzimmer



Umsetzung im Sana Klinikum Biberach

Arbeitsweise

Med-IT



Leistungsfähigkeit unserer Experten



Netzwerk

Unsere Experten haben Zugriff auf ein Netzwerk von klinischen Anwendern (rd. 500 CA, Pflege, Hygiene) und Industriepartnern



Standards

Grundlage bildet eine umfassende Expertenabstimmung aller relevanten Berufsgruppen (Hygiene, Pflege, Ärzte, Technik, IT, etc.) für relevante Behandlungsprozesse



Prozesse

Innovative Lösungen für optimale Prozesse und effektiven MT-Einsatz



Kompetenz

Unabhängiger, verlässlicher Partner mit Erfahrung und Innovationskraft, Projektkompetenz,



Experte

Für jeden Fachbereich den richtigen Ansprechpartner, gesamtes Wissen aus einer Hand



Sana Klinik Service

Deutschlandweit der größte unabhängige Verbund
von Experten rund um medizinnahе Services.

Revitech

Herstellerunabhängige
Reparatur von
Ultraschallsonden.

Sana Medizin- technisches Service Zentrum

Der Full Service-Partner für
Ihre Medizintechnik.

Sana Sterilgut Service

Die Spezialisten in
der AEMP.

Roeser

Roeser handelt und
versorgt Medizin und
Pflege mit intelligenten
Lösungen.

Medworx

Medworx repariert
chirurgische Instrumente
und Geräte.

Vielen Dank!



Fachplanung Medizintechnik

August 2023

Sana Medizintechnisches Servicezentrum GmbH

Heilbronner Straße 3

70771 Leinfelden-Echterdingen

Tel.: 0711 / 87 03 58 - 0

info@sana-mtsz.de

www.sana-mtsz.de

Mitglied bei Building Smart

Konsortialpartner bei DIN-SPEC | Multifunktionaler OP nach DIN-SPEC 91422
Konsortialführer DIN-SPEC 91465 | BIM Klassifikationscode für Medien- und Raumanforderungen



Im Verbund der