



Sana Medizintechnisches
Servicezentrum

Planung einer AEMP

Christoph Mayer

Projektmanager, Fachplanung Medizintechnik
Sana Medizintechnisches Servicezentrum GmbH



Agenda

1. **Gemeinsame Projekte**
2. Zusammenarbeit im Bereich
Konzepterstellung
3. Zusammenarbeit am Beispiel
Mittelrhein
4. Mehrwerte im Gesamtprojekt und
für die MTSZ
5. Resümee

Zusammenarbeit SKS

Bisherige gemeinsame Projekte



Martha-Maria München

- SSG, Medworx, SKS, MTSZ
- Begehung AEMP und Technikräume
- Instrumentensichtung
- Validierung StE-Zahlen

Ergebnis:

- Kosten pro StE für
 - Umbau im Bestand
 - ext. Aufbereitung
- Ermittlung Sieberhöhung

Kundenzufriedenheit: Sehr hoch



Gemeinschafts-klinikum Mittelrhein

- SSG, Medworx, SKS, MTSZ, Roeser
- Begehung AEMP aller drei Standorte
- Instrumentensichtung
- Validierung StE-Zahlen

Ergebnis:

- Erweiterung Bestand Stift und Umbau Mayen
- Sieboptimierung und Beschaffung neuer Instrumente
- Kurz- und langfristige Konzepte

Kundenzufriedenheit: Sehr hoch



Sana Kliniken Ostholstein

- SSG, Medworx, SKS, 4K, MTSZ
- Begehung AEMP und Technikräume
- Instrumentensichtung
- Validierung StE-Zahlen

Ergebnis:

- Kosten pro StE für
 - Umbau im Bestand
 - ext. Aufbereitung
- Ermittlung Sieberhöhung

Kundenzufriedenheit: RM ausstehend



Weitere Folgen ☺

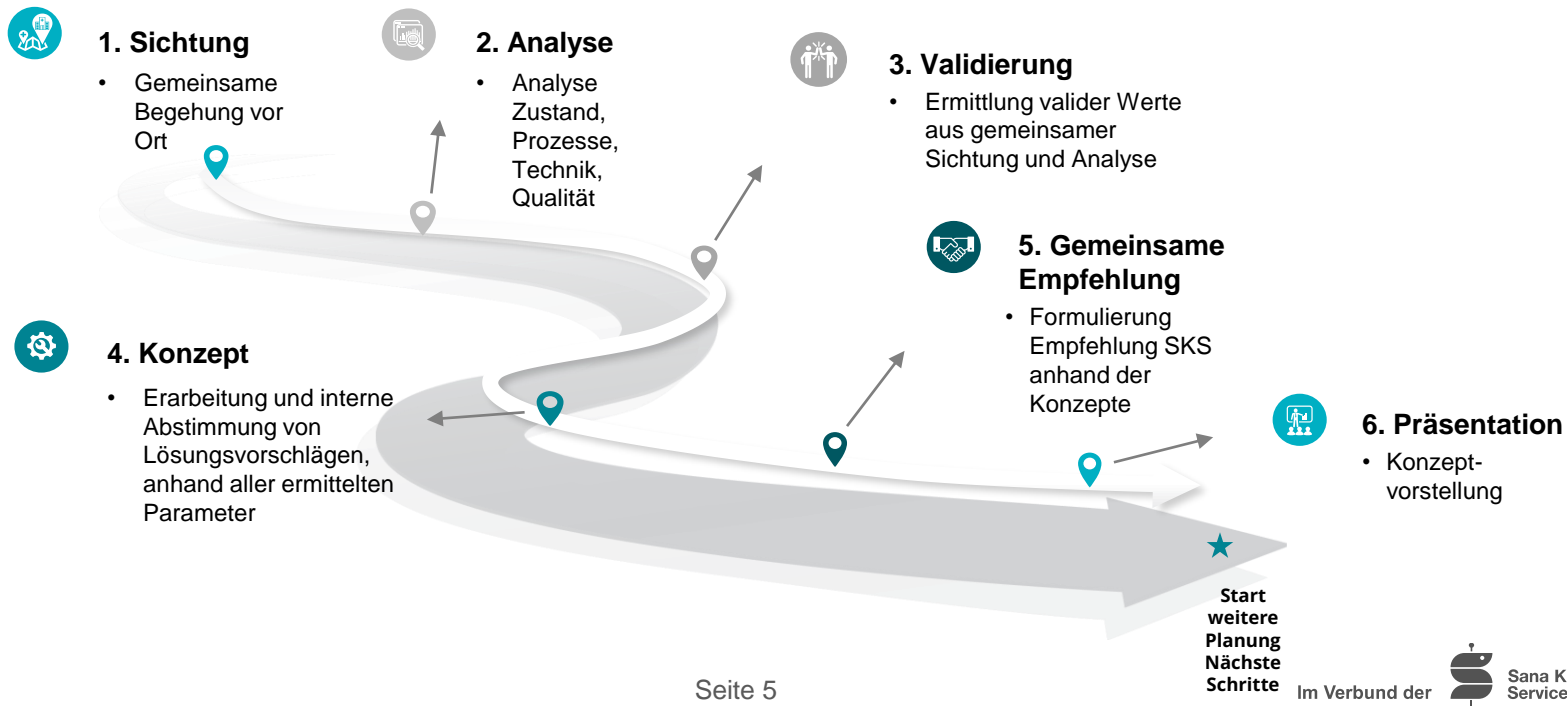
- ...

Agenda

1. Gemeinsame Projekte
2. **Zusammenarbeit im Bereich
Konzepterstellung**
3. Zusammenarbeit am Beispiel
Mittelrhein
4. Mehrwerte im Gesamtprojekt und
für die MTSZ
5. Resümee

Zusammenarbeit SKS

Erste Schritte



Agenda

1. Gemeinsame Projekte
2. Zusammenarbeit im Bereich
Konzepterstellung
3. **Zusammenarbeit am Beispiel
Mittelrhein**
4. Mehrwerte im Gesamtprojekt und
für die MTSZ
5. Resümee

Zusammenarbeit SKS

Bisherige gemeinsame Projekte



Martha-Maria München

- SSG, Medworx, SKS, MTSZ
- Begehung AEMP und Technikräume
- Instrumentensichtung
- Validierung StE-Zahlen

Ergebnis:

- Kosten pro StE für
 - Umbau im Bestand
 - ext. Aufbereitung
- Ermittlung Sieberhöhung

Kundenzufriedenheit: Sehr hoch



Gemeinschaftsklinikum Mittelrhein

- SSG, Medworx, SKS, MTSZ, Roeser
- Begehung AEMP aller drei Standorte
- Instrumentensichtung
- Validierung StE-Zahlen

Ergebnis:

- Erweiterung Bestand Stift und Umbau Mayen
- Sieboptimierung und Beschaffung neuer Instrumente
- Kurz- und langfristige Konzepte

Kundenzufriedenheit: Sehr hoch



Sana Kliniken Ostholstein

- SSG, Medworx, SKS, 4K, MTSZ
- Begehung AEMP und Technikräume
- Instrumentensichtung
- Validierung StE-Zahlen

Ergebnis:

- Kosten pro StE für
 - Umbau im Bestand
 - ext. Aufbereitung
- Ermittlung Sieberhöhung

Kundenzufriedenheit: RM ausstehend

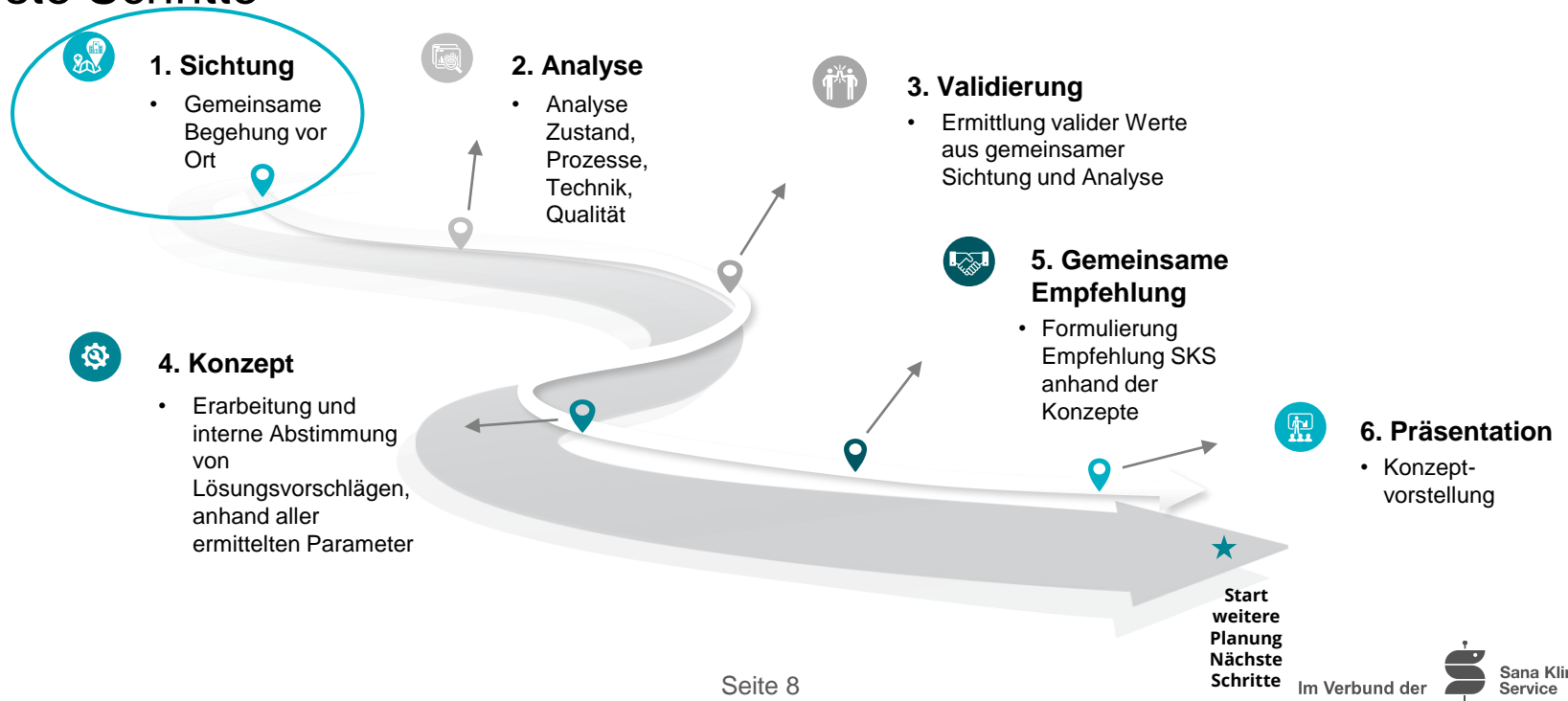


Weitere Folgen ☺

- ...

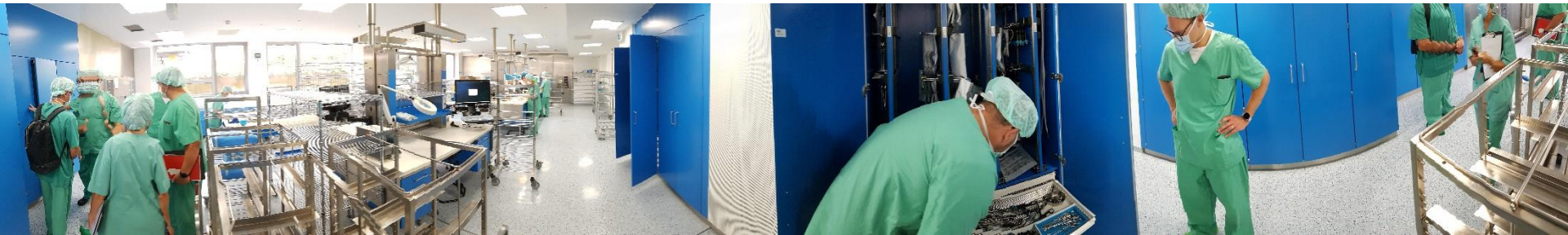
Zusammenarbeit SKS

Erste Schritte



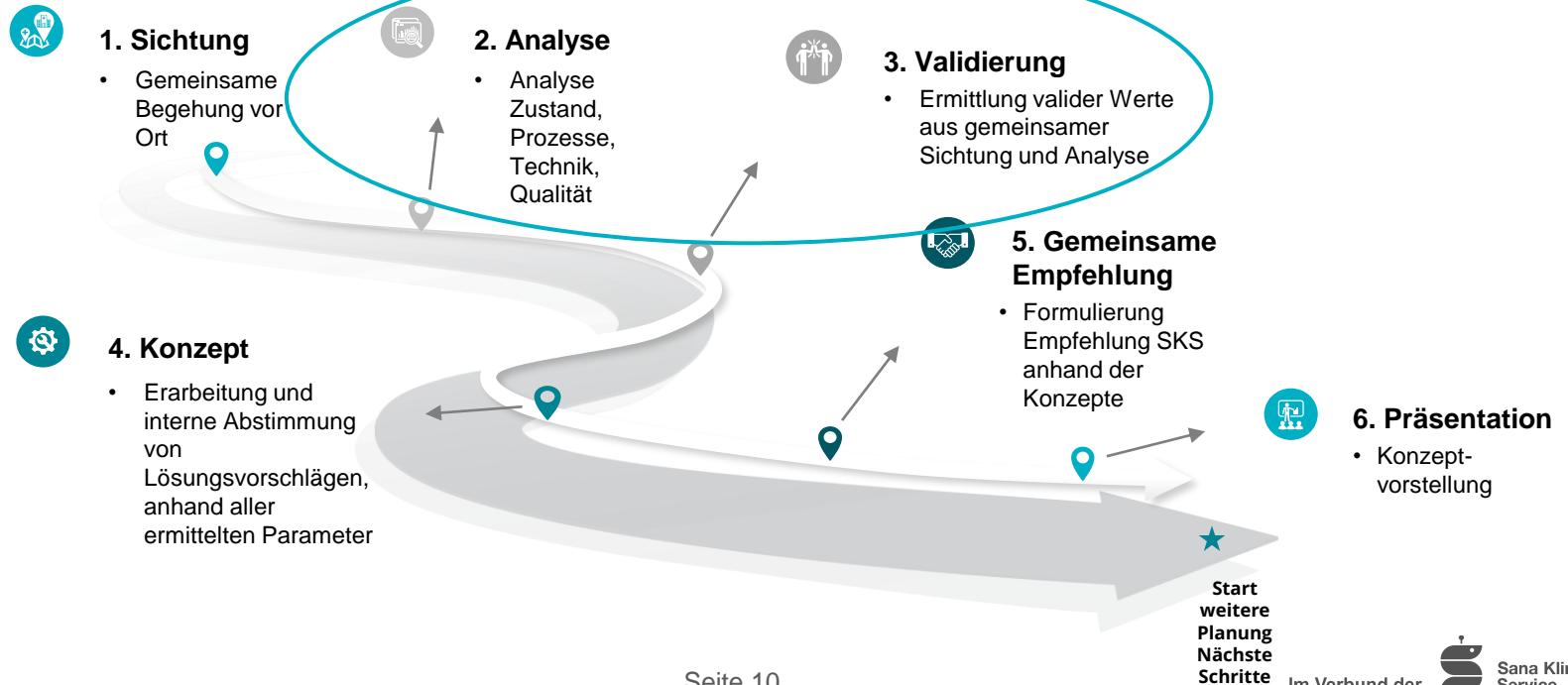
Zusammenarbeit SKS

Erste Schritte: Sichtung



Zusammenarbeit SKS

Erste Schritte



Zusammenarbeit SKS

Erste Schritte: Analyse und Validierung

Analyse und Validierung Geräte

- Zustand
- Baujahr
- Ausfälle
- Wartungs- und Instandhaltungskosten
- ...



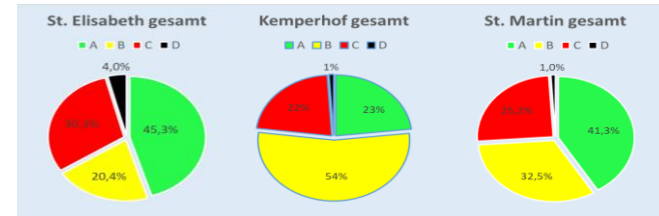
Standort	Gerätebezeichnung	Kapazität in StE	Hersteller	Inbetriebnahme	Alter	Ausfall- und / oder Kostenrisiko
Kemperhof Koblenz	RDG 1 PG8528		Miele	Februar 2010	10	Grün
	RDG 2 PG8528		Miele	Februar 2010	10	Grün
	RDG 3 PG8528		Miele	Februar 2010	10	Grün
	RDG 4 PG8528		Miele	Februar 2010	10	Grün
	Dampfsterilisator 1 PL960-2G	1 StE	MMM	Seit 2010 stillgelegt	k. A.	Rot
	Dampfsterilisator 2 PL960-2G	9 StE	MMM	1998	22	Rot
Ev. Stift St. Martin Koblenz	Dampfsterilisator 2 PL960-2G	9 StE	MMM	2014	6	Grün
	RDG 1 DS 1000		Steelco	September 2010	10	Grün
	RDG 2 DS 1000		Steelco	September 2010	10	Grün
	RDG 3 DS 1000		Steelco	September 2010	10	Grün
	RDG 4 DS 1000		Steelco	September 2010	10	Grün
	RDG 5 DS 1000		Steelco	September 2010	10	Grün
	CWA WD750 M-2ST		Belimed	September 2010	10	Grün
	Dampfsterilisator 1 PL9612-2H	12 StE	MMM	September 2010	10	Grün
St. Elisabeth Mayen	Dampfsterilisator 2 PL9612-2H	12 StE	MMM	September 2010	10	Grün
	RDG 1 CM203		Maquet	2001	19	Rot
	RDG 2 DS 1000		Maquet	2001	19	Rot
	RDG 3 DS 1000		Maquet	2001	19	Rot
	Dampfsterilisator 1 SM060609-2FD	6 StE	Stiefenhofer	1995	25	Rot
Dampfsterilisator 2 SM060609-2FD	6 StE	Stiefenhofer	1995	25	Rot	
Alterklassifizierung	Farbe	Bedeutung	Anzahl Geräte			
Alter bis 10 Jahre	Grün	Normales Ausfall- und / oder Kostenrisiko	1			
Alter 10 bis 15 Jahre	Gelb	Normales Ausfall- und / oder Kostenrisiko	12			
Alter > 15 Jahre	Rot	Normales Ausfall- und / oder Kostenrisiko	7			

Zusammenarbeit SKS

Erste Schritte: Analyse und Validierung

Analyse und Validierung Instrumentarium

- Zustand
- Funktionalität
- Reparaturmöglichkeit
- ...



Zusammenarbeit SKS

Erste Schritte: Analyse und Validierung

Analyse und Validierung Produktionszahlen

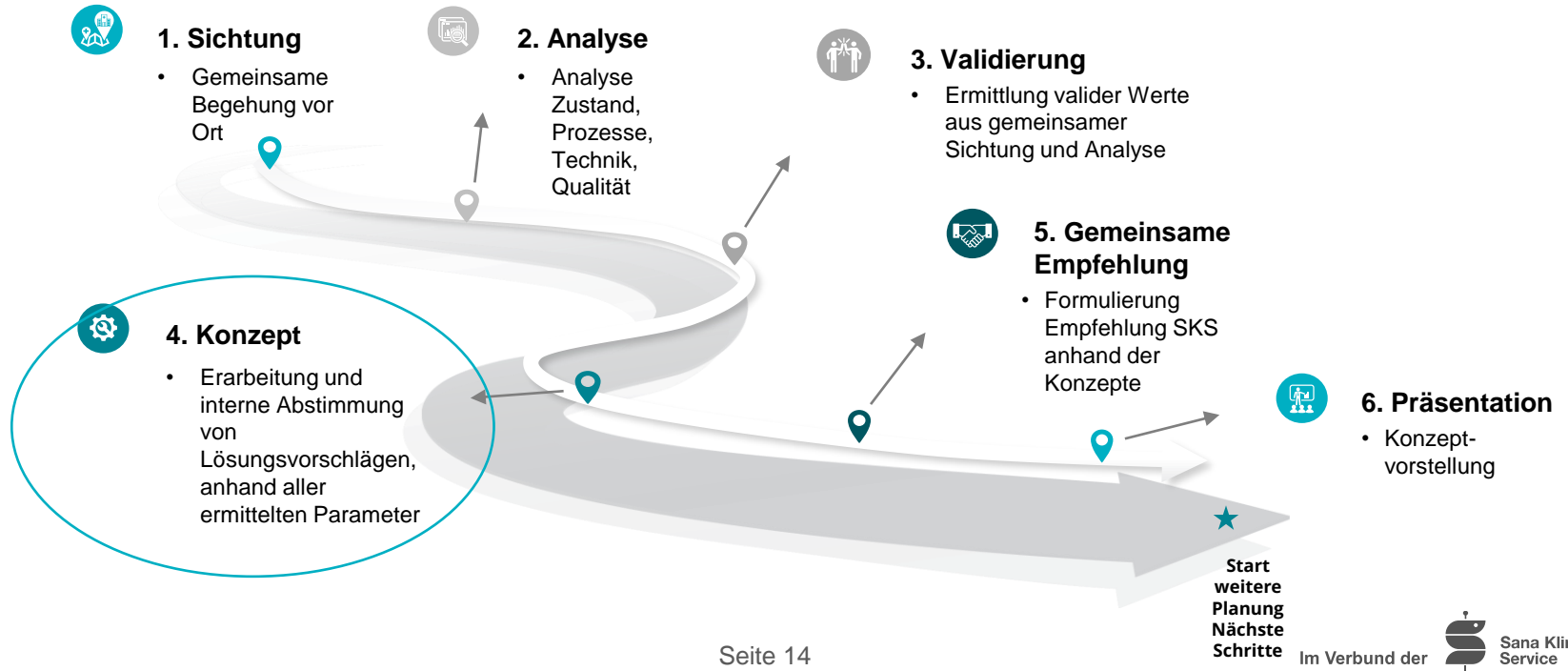
- Datensichtung
- Vergleich
- Validierung nach SSG Standard
- ...



Jahr 2019 Gesamt	Kemperhof	Stift	Mayen	Gesamt
StE nach Kundenangabe	28.000	28.500	11.900	68.400
StE nach Datenauswertungen und Bereinigung Effekt Einstufung der 0,5 StE Container mit 1 StE	11.254	25.135	8.942	45.331
Differenz Datenauswertung- Kundenangabe absolut	-16.746	-3.365	-2.958	-23.069
Differenz Datenauswertung- Kundenangabe relativ	-59,81%	-11,81%	-24,86%	-33,73%

Zusammenarbeit SKS

Erste Schritte

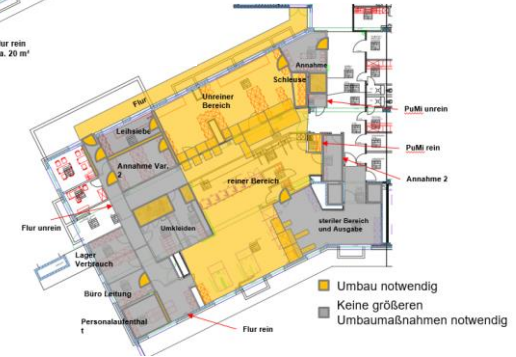


Zusammenarbeit SKS

Erste Schritte: Konzept, Empfehlung und Präsentation

Konzept, Empfehlung und Präsentation

- Erarbeitung möglicher Konzepte anhand der Analysen und validierten Werte
- Vergleich der Optionen
- Handlungsempfehlung
- Präsentation der Ergebnisse
- ...

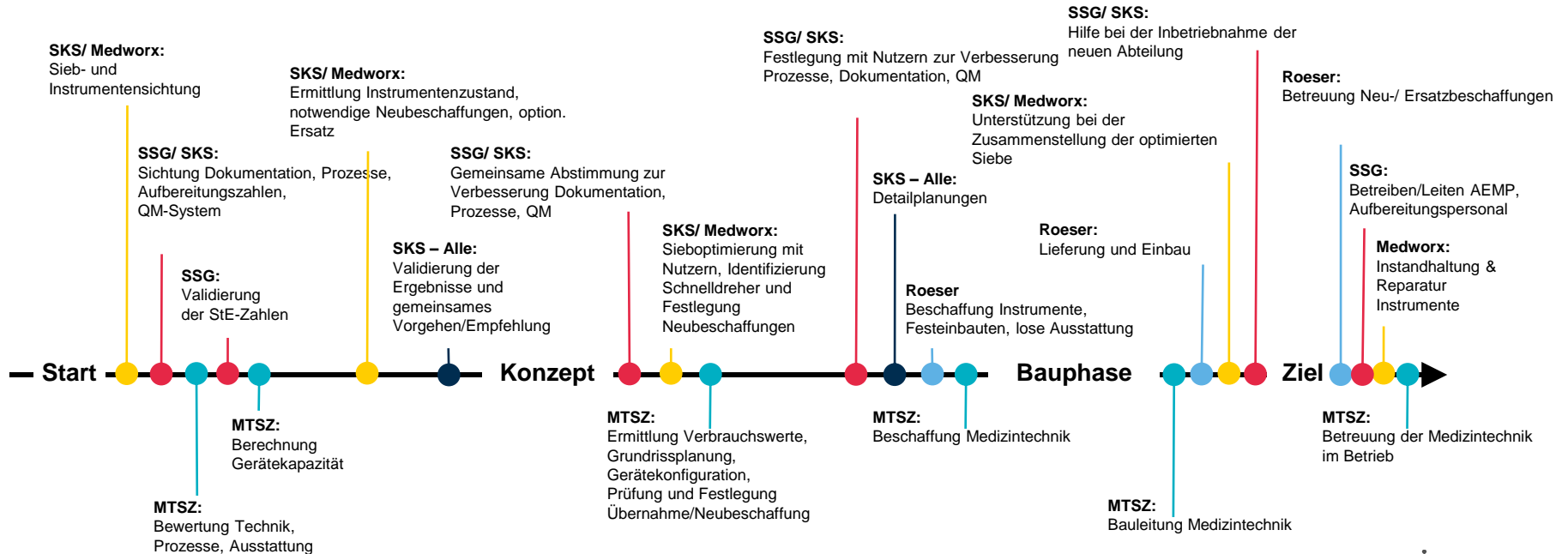


Agenda

1. Gemeinsame Projekte
2. Zusammenarbeit im Bereich
Konzepterstellung
3. Zusammenarbeit am Beispiel
Mittelrhein
4. **Mehrwerte im Gesamtprojekt und
für die MTSZ**
5. Resümee

Zusammenarbeit SKS

Projektbeitrag der Servicegesellschaften



Zusammenarbeit SKS

Mehrwerte für die MTSZ

Mehrwert SKS

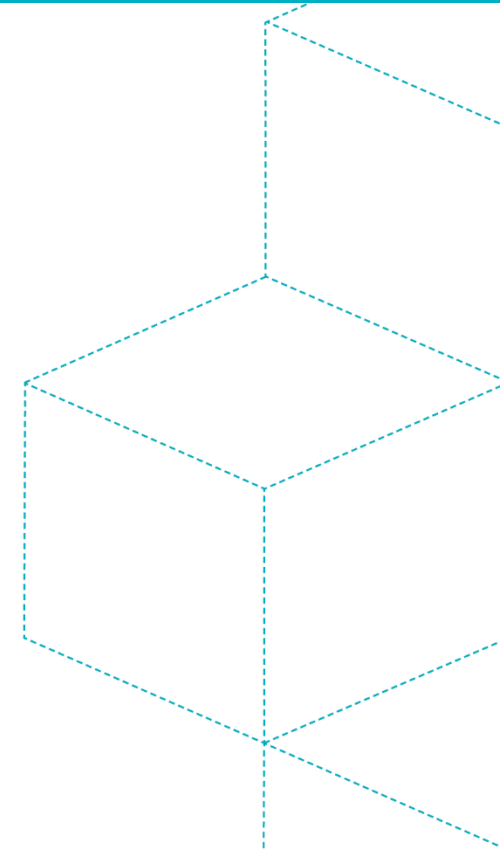
- Bewertung Bestandsabteilung und Prozesse aus Nutzerperspektive
- Bewertung Dokumentation und QM-System
- Validierung der StE-Zahlen
- Sieb- und Instrumentensichtung und deren Optimierung
- Unterstützung bei der Prozessoptimierung (aus Perspektive Nutzer, mit Blick auf Instrumente/Siebe)
- Mitwirkung Konzept zur Ver- und Entsorgung
- Unterstützung bei der Geräte- und Ausstattungskonfiguration (übernahmefähige Ausstattung und Neubeschaffungen)
- Hilfe bei der Optimierung der Dokumentation und der QM-Systeme
- Beschaffung von Instrumenten und Ausstattung
- Instandhaltung und Reparatur von Instrumenten
-

Planung/Leistung MTSZ

- Bestandsbewertung Medizintechnik
- Grobbewertung Zustand Baukörper und Haustechnik
- Ermittlung Geräteanzahl anhand hausseitig übermittelter StE-Zahlen
- Grundrissplanung inkl. Prozessvorschlag/Prozessoptimierung
- Ermittlung Verbrauchswerte
- Berechnung notwendiger Sterilgutlagerschränke
- Unterstützung Konzept zur Ver- und Entsorgung
- Detailplanung (Wandansichten, Gerätekonfiguration,...)
- Ausschreibung/Beschaffung Medizintechnik
- Bauleitung Medizintechnik

Agenda

1. Gemeinsame Projekte
2. Zusammenarbeit im Bereich
Konzepterstellung
3. Zusammenarbeit am Beispiel
Mittelrhein
4. Mehrwerte im Gesamtprojekt und
für die MTSZ
- 5. Resümee**



Fazit

Bunt im Verbund



Jede Servicegesellschaft der SKS hat ihre Stärken und Steckenpferde



Das Wissen des Einen ergänzt die Planung des Anderen



Zusammen schaffen wir eine validierte Planung mit fundierten Konzeptvorschlägen



Gemeinsam zu einer ganzheitlichen Betrachtung – individuell auf die projektspezifischen Bedürfnisse des Kunden zugeschnitten

Vielen Dank!



Christoph Mayer
Projektmanager, Fachplanung Medizintechnik

Sana Medizintechnisches Servicezentrum GmbH
Heilbronner Straße 3
70771 Leinfelden-Echterdingen
Tel.: +49 152 09190450
c.mayer@sana-mtsz.de
www.sana-mtsz.de

Mitglied bei Building Smart

Konsortialpartner bei DIN-SPEC | Multifunktionaler OP nach DIN-SPEC 91422
Konsortialführer DIN-SPEC 91465 | BIM Klassifikationscode für Medien- und Raumanforderungen



Germany

Im Verbund der



Sana Klinik
Service



Sana Klinik Service

Deutschlandweit der größte unabhängige Verbund
von Experten rund um medizinnahen Services.

Revitech

Herstellerunabhängige
Reparatur von
Ultraschallsonden.

Sana Medizin- technisches Service Zentrum

Der Full Service-Partner für
Ihre Medizintechnik.

Sana Sterilgut Service

Die Spezialisten in
der AEMP.

Roeser

Roeser handelt und
versorgt Medizin und
Pflege mit intelligenten
Lösungen.

Medworx

Medworx repariert
chirurgische Instrumente
und Geräte.