

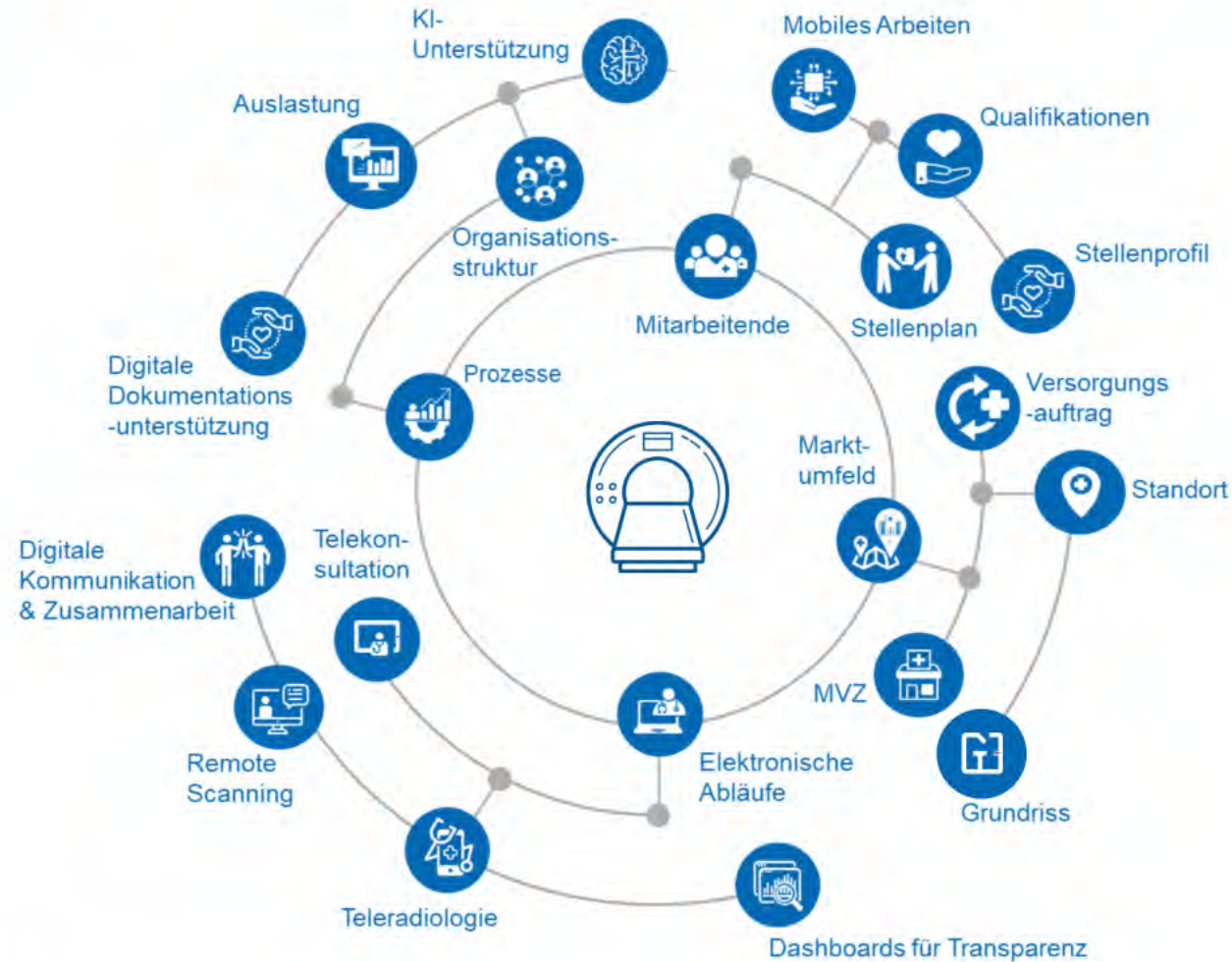
BERATUNG MEDIZINTECHNIK UND DIGITALISIERUNG - MedIT

Prozesseffizienz

Einflüsse auf die Gestaltung von Betriebskonzepten

Workflow

Personal



Digitalisierung

Umfeld

Umfeld

Versorgungsauftrag

- Großgerätevorhaltung

Klinikstrategie

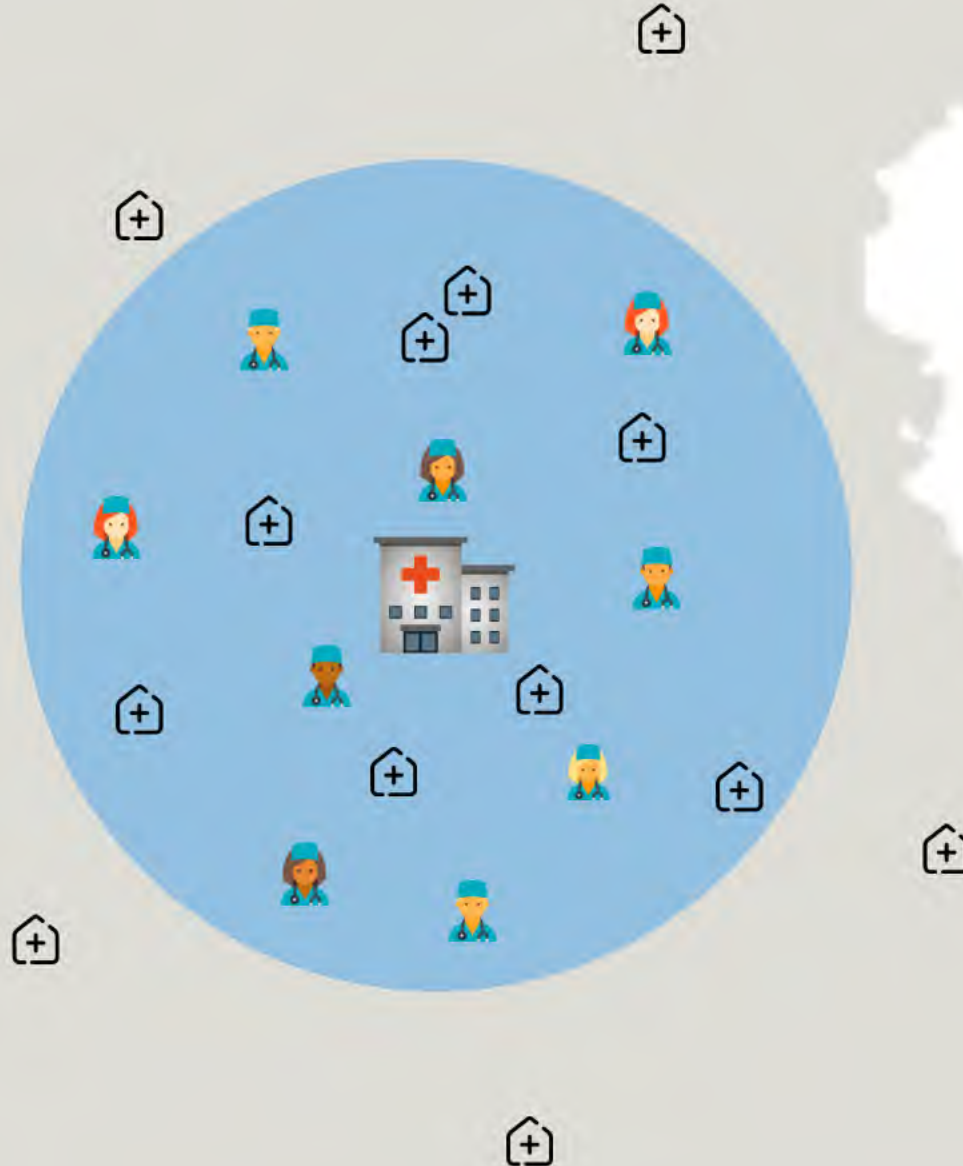
- Wettbewerbssituation

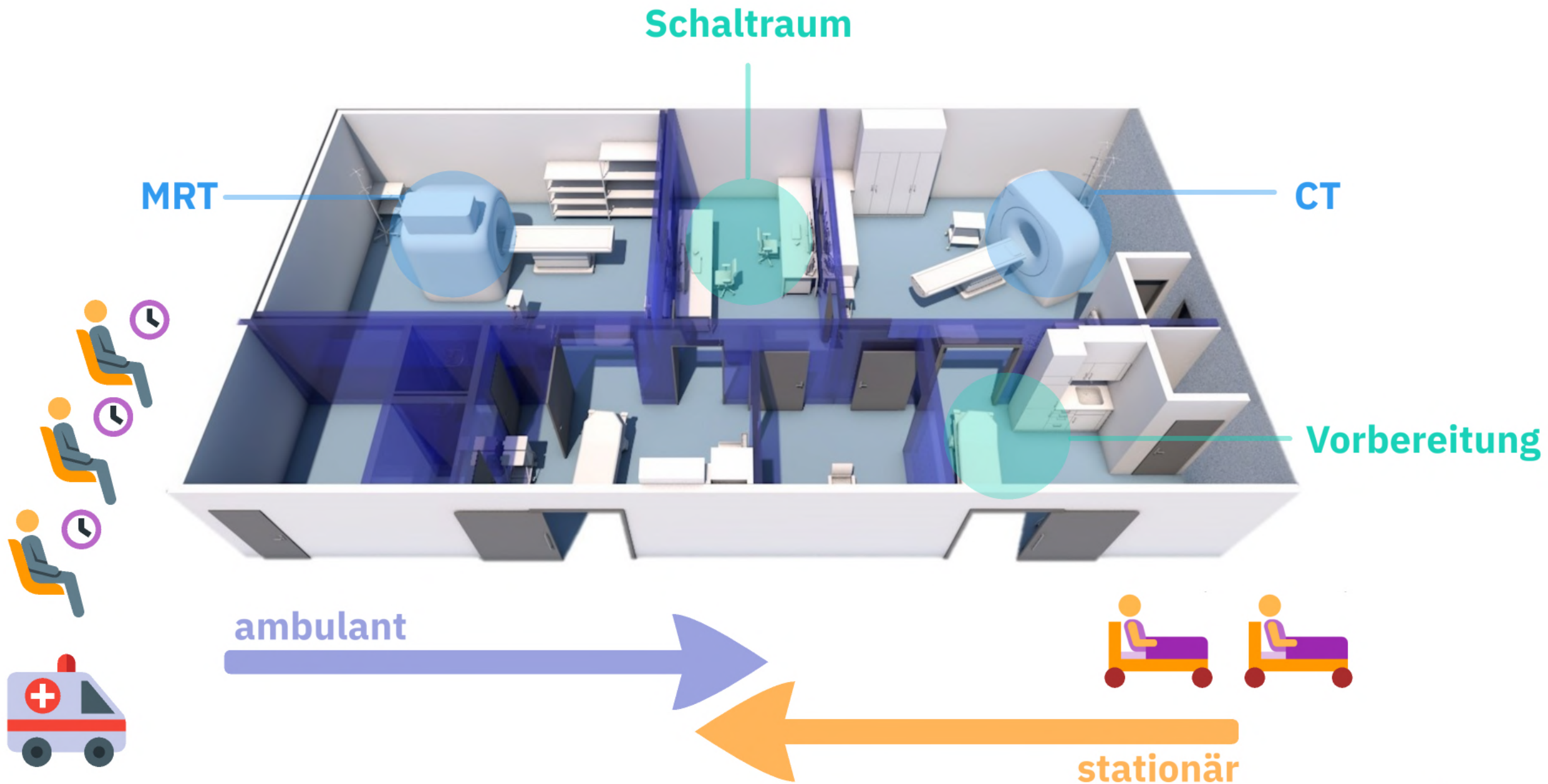
KV-Sitze oder Ermächtigungen

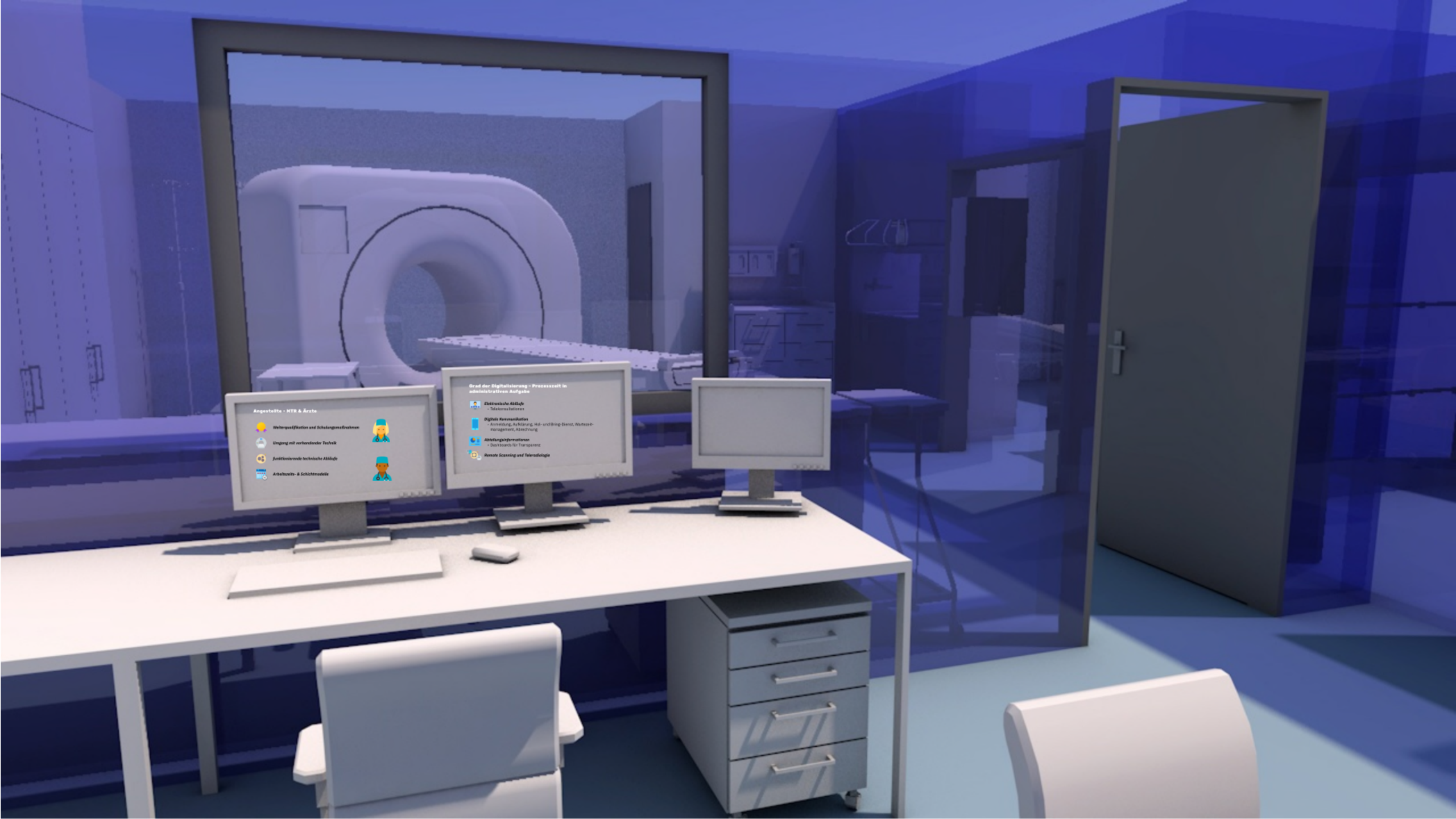
- Ambulantisierung

Kooperationen

- Zuweiserverhalten







Angestellte - MTS & Ärzte

- 🔍 Weiterqualifikation und Schulungsmaßnahmen
- 🔧 Umgang mit vorhandener Technik
- 🔊 Ausblende technischer Abläufe
- 📅 Arbeitszeit- & Schichtrotdienste



Grad der Digitalisierung - Prozesszeit in administrativen Aufgaben

- 📄 Elektronische Abläufe
- Dokumentations
- 💻 Digitale Kommunikation
- Anweisung, Erklärung, Hil- und Bring-Dienst, Wartungsmanagement, Abrechnung
- 🔍 Abklärungsprozeduren
- Bus-Schnittstelle für Transparenz
- 📶 Remote Scanning und Fernwartung

Grad der Digitalisierung - Prozesszeit in administrativen Aufgabe



Elektronische Abläufe

- Telekonsultationen



Digitale Kommunikation

- Anmeldung, Aufklärung, Hol- und Bring-Dienst, Wartezeitmanagement, Abrechnung



Abteilungsinformationen

- Dashboards für Transparenz



Remote Scanning und Teleradiologie

Angestellte - MTR & Ärzte



Weiterqualifikation und Schulungsmaßnahmen



Umgang mit vorhandender Technik



funktionierende technische Abläufe



Arbeitszeits- & Schichtmodelle



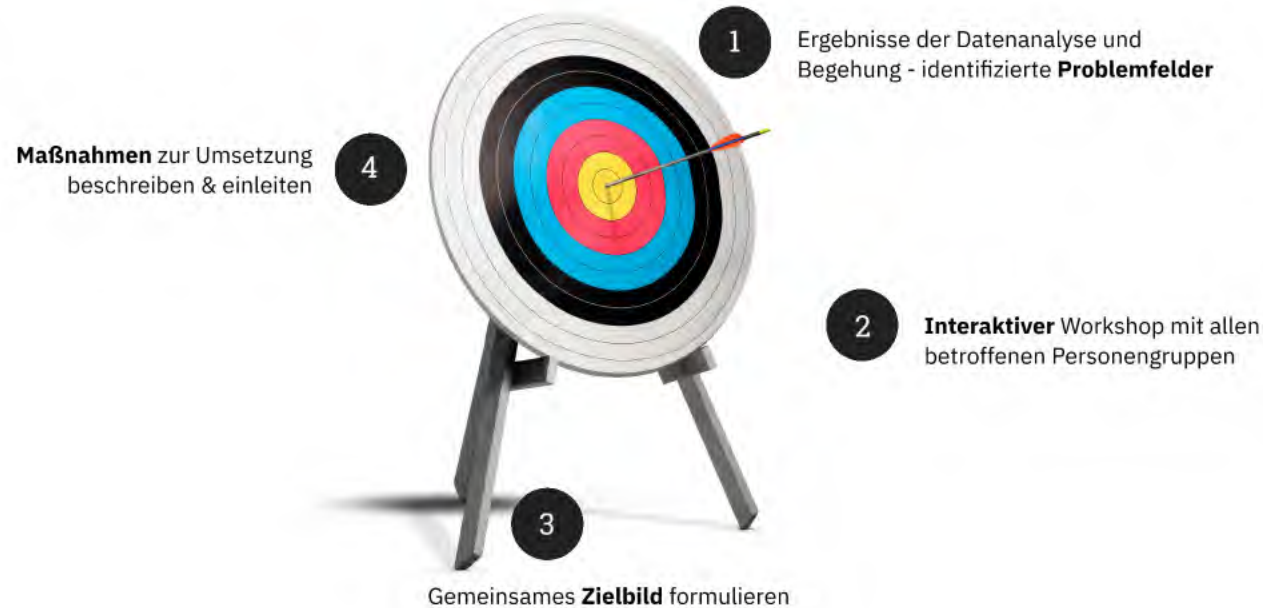
Workflow

Workshops zur Organisationsentwicklung



Workshopper Agenda

Problemlösungsorientierte Entscheidungsfindung im Team, in einem strukturierten Schritt-für-Schritt Prozess mit einem zuverlässigen Ergebnis.



Maßnahmen zur Umsetzung
beschreiben & einleiten

4



1

Ergebnisse der Datenanalyse und
Begehung - identifizierte **Problemfelder**

2

Interaktiver Workshop mit allen
betroffenen Personengruppen

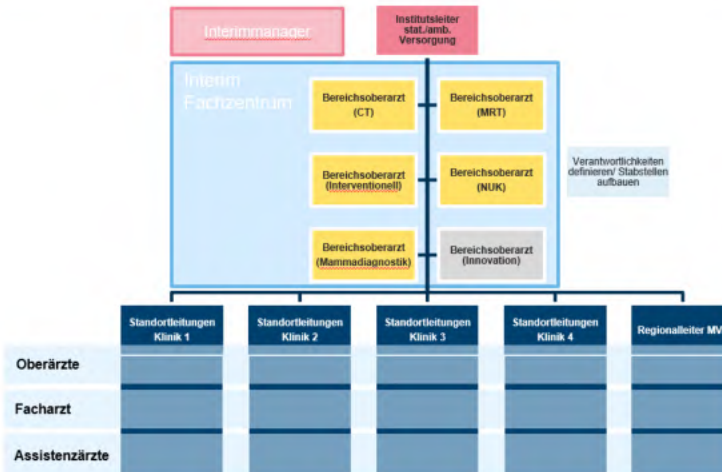
3

Gemeinsames **Zielbild** formulieren

Maßnahmen zur Umsetzung beschreiben & einleiten

4

Personell	Organisatorisch	Technisch
<ul style="list-style-type: none"> • Rotation aller Mitarbeiter über die verschiedenen Standorte • Transformationsprozess unterstützen und Verantwortlichkeiten definieren (evtl. spätere Stabstellen) 	<ul style="list-style-type: none"> • Einbinden MVZ in Fachzentrum • Standardisierung Untersuchungsprozesse • Verbesserung Terminvergabe (z.B. Slot für PP, Hauptüberweisung) als Vorbereitung für den Onlinetool 	<ul style="list-style-type: none"> • Zentrale Teleradiologie im • Vorbereitung für Etablierung einer Telekonsultation im • Vorbereitung Onlinetool Terminierung und klinikübergreifende Telefonhotline



3

Gemeinsames **Zielbild** formulieren

1

Ergebnisse der Datenanalyse und Begehung - identifizierte **Problemfelder**



2

Interaktiver Workshop mit allen betroffenen Personengruppen



In-House - Gruppe



Online - miro board



Workflow

Workshops zur Organisationsentwicklung



Transformations- & Umsetzungsbegleitung

