



Sana Klinik  
Service

Die ganze Perspektive

# Hybride Funktionsbereiche

Stationäre und ambulante Prozesse bei  
Hochleistungszentren

Essen, 10.11.2022

Thomas Rauch



# Kurzvorstellung



Dipl.-Ing. (FH)  
**Thomas Rauch**  
Bereichsleiter  
Fachplanung Medizintechnik

Tel. +49 171 818 8493  
thomas.rauch@sana.de

Auszug aktueller Projekte:

## Schwerpunkte des Bereichs:

- Medizintechnik Ausstattungsplanung bei stationären/ambulanten Gesundheitseinrichtungen
- Strukturierung und Standardisierung der MT-Planung
- Implementierung von BIM und Med-IT im Planungsprozess



Charité – Universitätsmedizin Berlin (Bild wtr)  
Neubau Deutsches Herzzentrum der Charité



Klinikum der Universität München  
Neubau Portalklinik und San. Ziemsenbau



Universitätsklinikum Heidelberg (Bild UKHD)  
Sanierung Kopfklinik



Heidekreis-Klinikum Soltau und Walsrode  
Neubau in Bad Fallinghostel



# Flexibilität in der OP - Planung

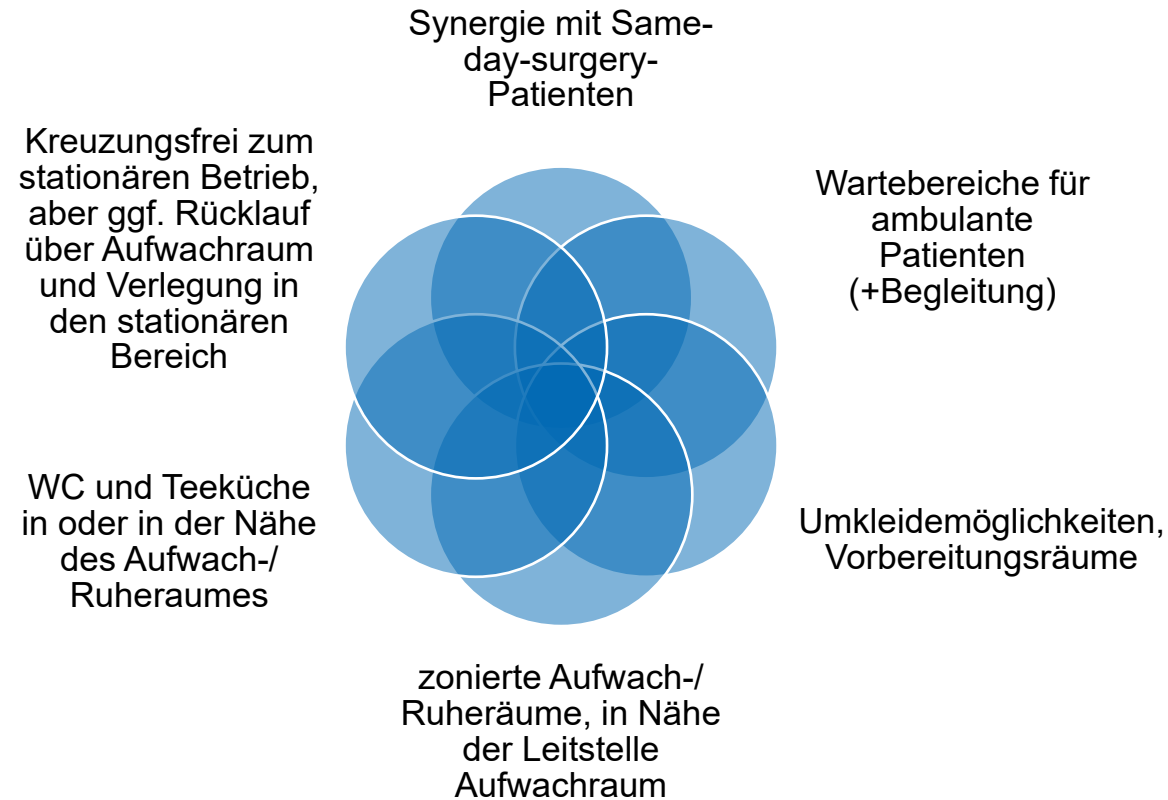
Hybride Modelle für kleinere Kliniken



# Flexibilität in der OP - Planung

## Grundsätze

### Quadratur des Kreises



# Flexibilität in der OP - Planung

Hybride Modelle für kleinere Kliniken

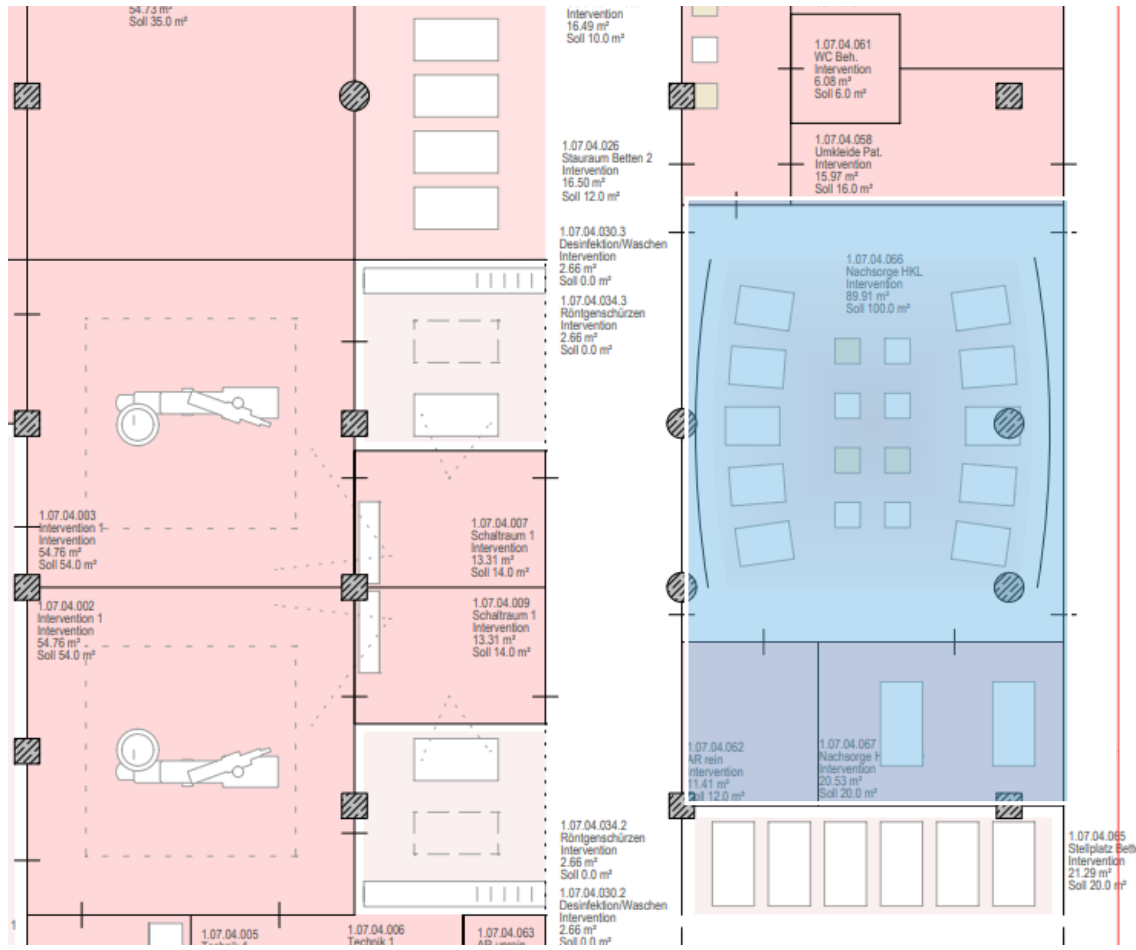


**Ambulant**

**Stationär**

# Flexibilität in der OP - Planung

## Hybride Modelle für Hochleistungszentren



Q1 / 2022

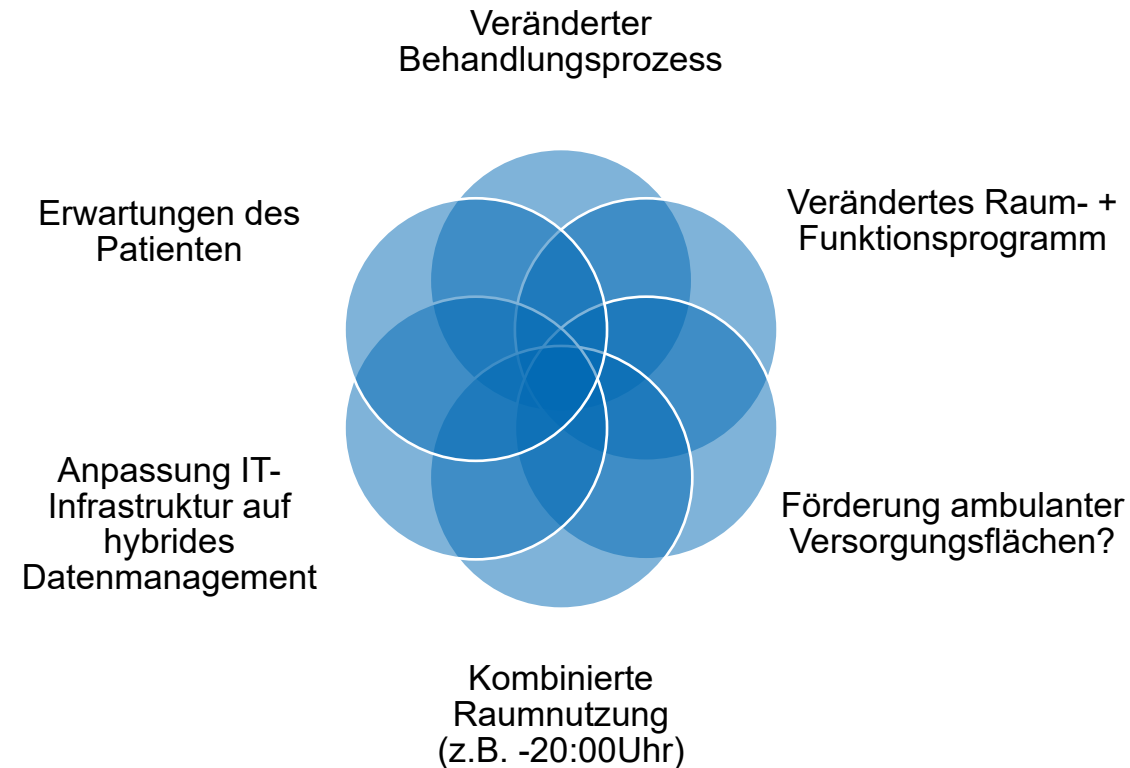


Q2 / 2022

# Flexibilität in der OP - Planung

Hybride Modelle für Hochleistungszentren

## Quadratur des Kreises





# Patientenorientierte Konzepte

Hybride Modelle mit „Behaglichkeit“





# Menti-Meter

Richten Sie Ihre Einrichtung perspektivisch auf ambulante Prozeduren aus?

- Ja/Nein

Plant Ihre Einrichtung in Verbindung zur Ambulantisierung mit...:

- a) Integration niedergelassener Strukturen an den stationären Standort
- b) Konzentration auf Stationäre/Komplexe Fälle
- c) zunächst keiner notwendigen Maßnahme

*Mehrfachnennung  
möglich*

Welche Investitionen sehen Sie ggf. vor?

- a) Baulich für Bestandumbau
- b) Baulich für Neu-/oder Anbauten
- c) IT-Invest für die Anpassungen an hybride Behandlung und Vergütung

*Mehrfachnennung  
möglich*

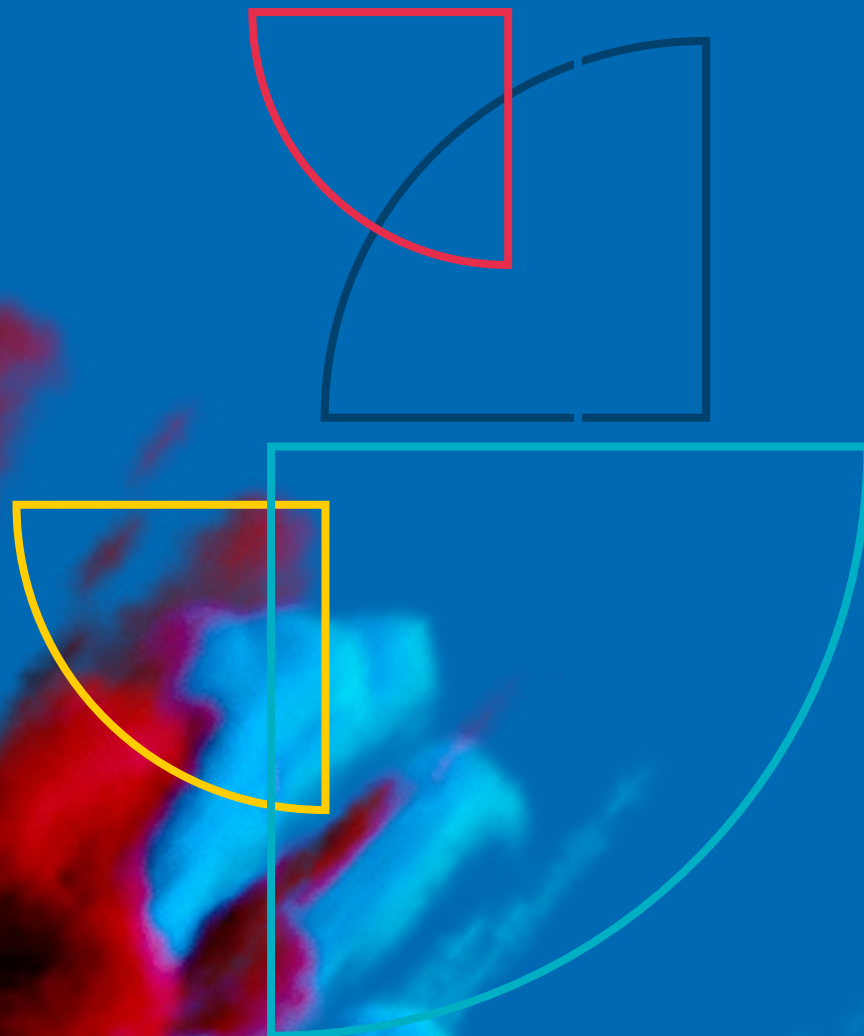
[www.menti.com](https://www.menti.com)

71 59 46 9





Sana Klinik  
Service



# Danke!

Sana Medizintechnisches  
Servicezentrum GmbH  
Oskar-Messter-Straße 24  
85737 Ismaning

**Thomas Rauch**

Bereichsleiter Fachplanung  
Telefon: +49 171 818 84 93  
Thomas.Rauch@sana.de

[www.sana-mtsz.de](http://www.sana-mtsz.de)